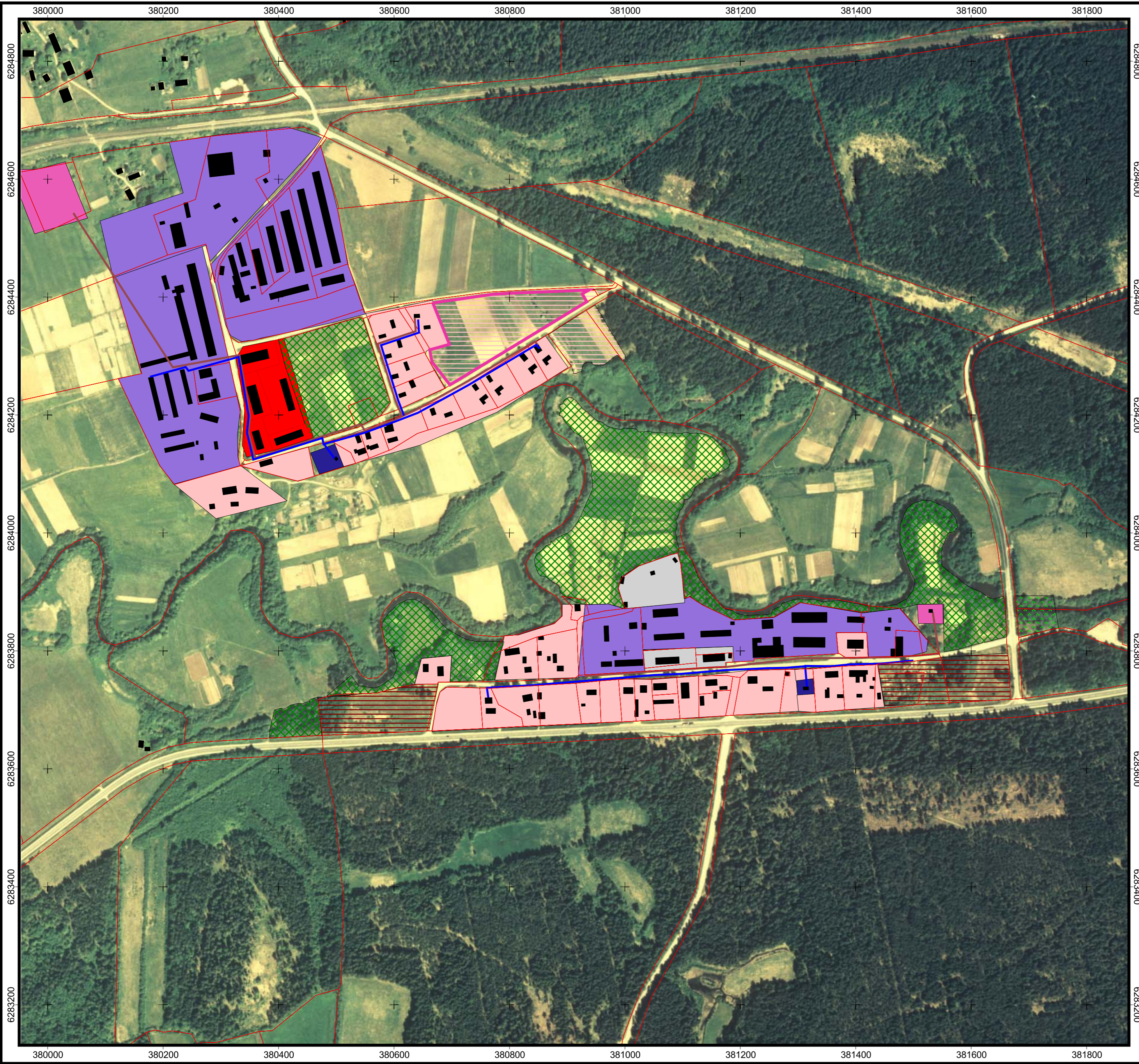


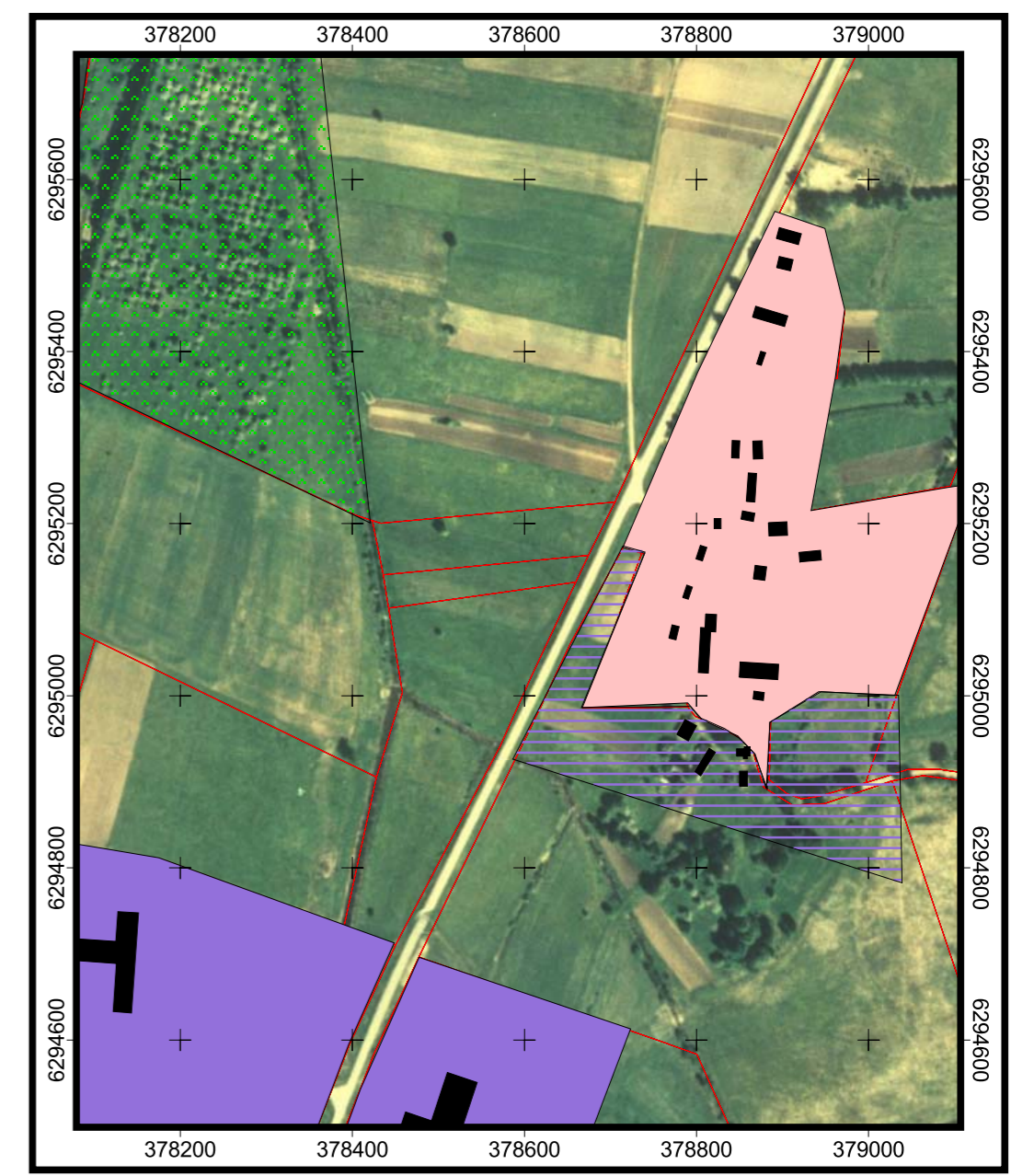
CIECERES UN KUŠAIŅU CIEMU PLANOTĀ UN ATĻAUTĀ TERITORIJAS IZMANTOŠANA

1:5000



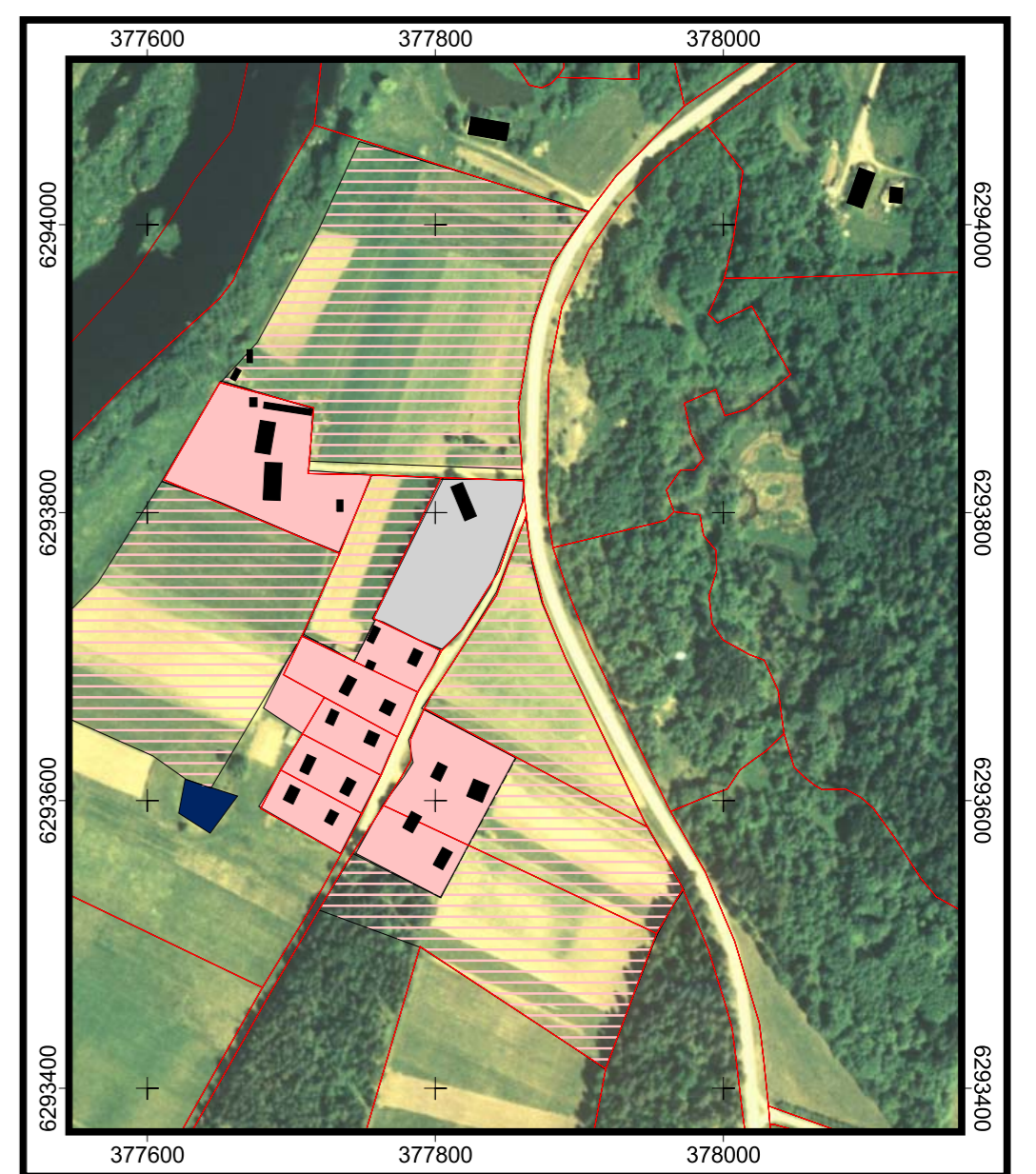
VIDENIEKU CIEMA PLANOTĀ UN ATĻAUTĀ TERITORIJAS IZMANTOŠANA

1:5030



PLOSTNIEKU CIEMA PLANOTA UN ATĻAUTA TERITORIJAS IZMANTOSANA

1:5000



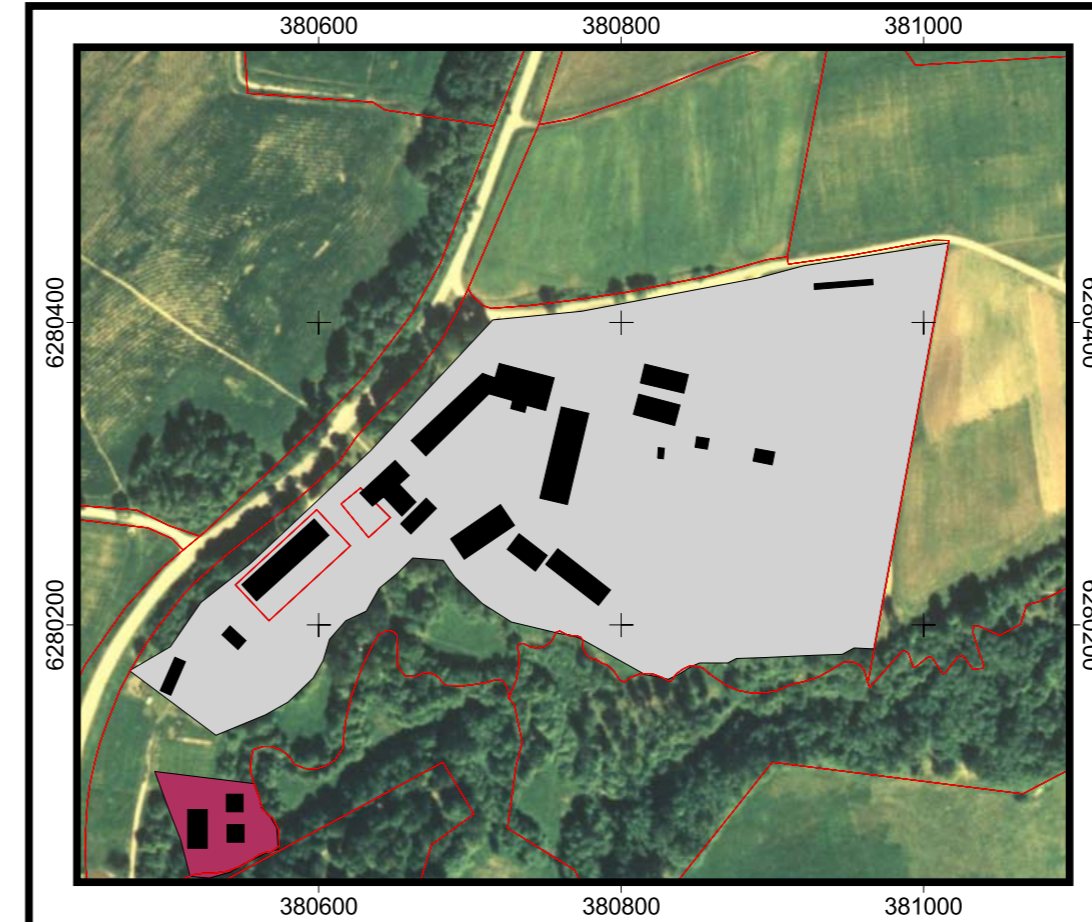
JAUNĀMIUŽAS CIEMA PLANOTĀ UN ATĻAUTĀ TERITORIJAS IZMANTOŠANA

1:5000



PUMPURU PLĀNOTA UN ATĻAUTĀ TERITORIJAS IZMANTOŠANA

1:5000



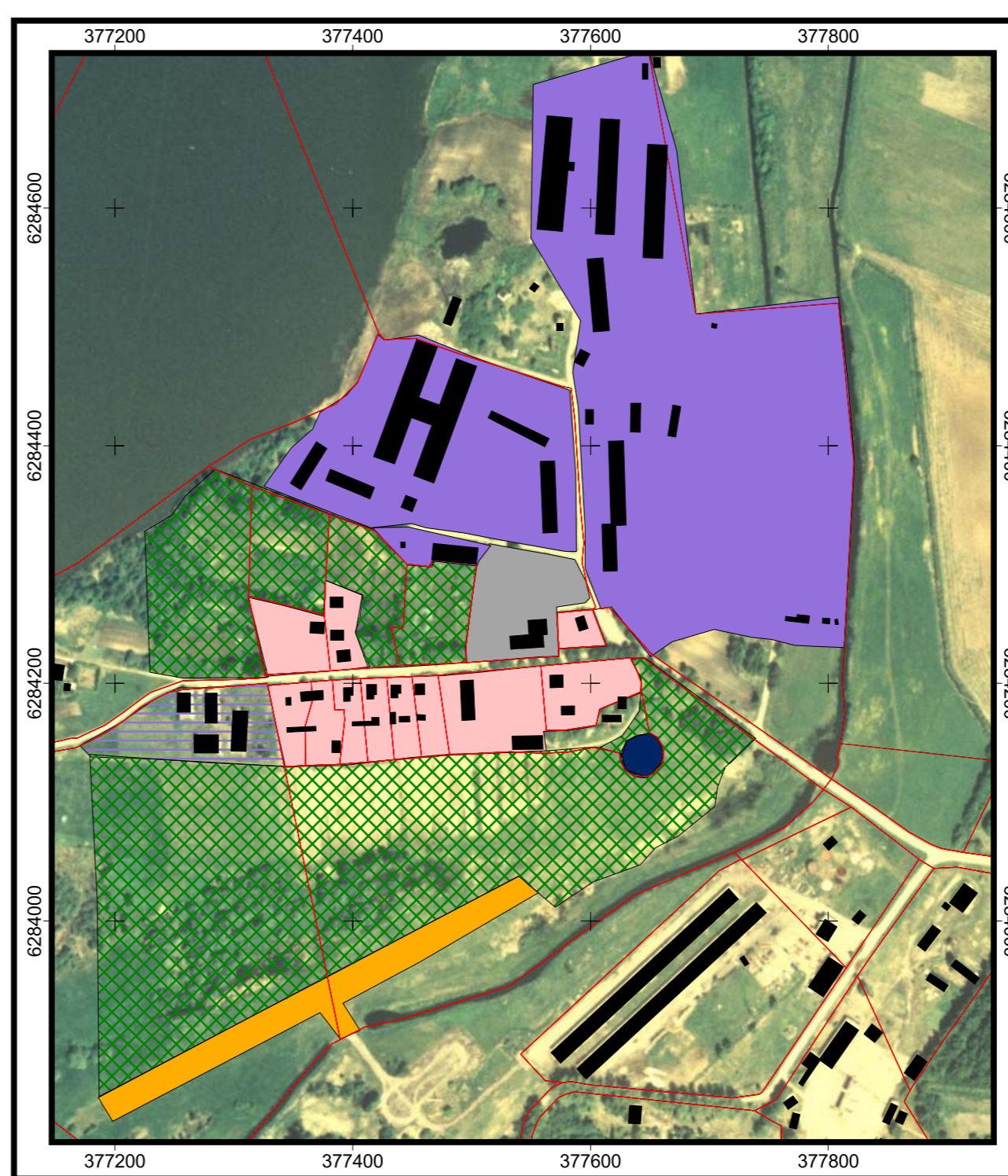
VĒRŠMIUŽAS PLĀNOTĀ UN ATĻAUTĀ TERITORIJAS IZMANTOŠANA

1:5000



RŪNAIŠU CIEMA PLĀNOTĀ UN ATĻAUTĀ TERITORIJAS IZMANTOŠANA

1:5000



APZĪMĒJUMI

Apbūvei izmantojamās teritorijas

- Ģimeņu māju dzīvojamās apbūves teritorija
- Plānotā ģimeņu māju dzīvojamās apbūves teritorija
- Daudzdzīvokļu māju dzīvojamās apbūves teritorija
- Sabiedriskas un darījumu apbūves teritorija
- Sabiedriskas un darījumu apbūves teritorija
- Jaukta sabiedriskas, darījumu un dzīvojamās apbūves teritorija
- Plānota jaukta sabiedriskas, darījumu un dzīvojamās apbūves teritorija
- Viegļās ražošanas un tehniskās apbūves teritorija
- Plānota vieglās ražošanas un tehniskās apbūves teritorija
- Ražošanas un tehniskās apbūves teritorija
- Plānota ražošanas un tehniskās apbūves teritorija

Teritorijas un objekti ar citu izmantošanas mērķi

- Ūdensapgādes teritorija
- NAI teritorija
- Plānota dabas un apstādījumu teritorija
- Plānota tūrisma un rekreācijas teritorija
- Satiksmes infrastruktūras (lidlauka) teritorija
- Teritorijas, kurām izstrādājams detaļplānojums

Inženiertehniskās apgādes tīkli

- Kanalizācijas tīkli
- Ūdensvada tīkli

Informatīvi dati

- Kadastra īpašumu robežas

KULDĪGAS RAJONA SKRUNDAS PILSĒTAS AR LAUKU TERITORIJU TERITORIJAS PLĀNOJUMS		↕
CIECERES, KUŠAIŅU, VĒRŠMIUŽAS, PLOSTNIEKU, VIDENIEKU, PUMPURU, JAUNĀMIUŽAS UN RŪNAIŠU CIEMU PLANOTĀ UN ATĻAUTĀ TERITORIJAS IZMANTOŠANA		Lapa
Izstrādātājs: Skrudas pilsētas ar lauku teritoriju dome sadarbībā ar Kuldīgas attīstības aģentūru un Līgu Raitumu, 2006.gads		Mēroga noteikums 1:10 000
Kartes sagatavošanā izmantota Skrudas pilsētas ar lauku teritoriju 2003.gada ortofoto karte ar mēroga noteikumu 1:10 000 un VZD 2006.gada kadastra dati		Izdrukas mērogs 1: 5 000